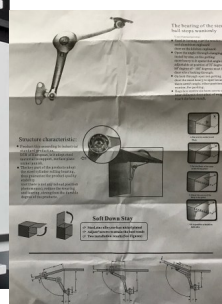


## Braccetto Guida a Snodo Anta a Ribalta a frizione regolabile



Braccetto guida anta a ribalta. Braccetti che consentono in modo pratico e funzionale, il montaggio di ante pensili a wasistass con apertura a ribalta. Possibilità di montaggio con aperture a 75°, 90° o 110° .

Valutazione: Nessuna valutazione

**Prezzo**

Prezzo base, tasse incluse 5,99 €

Prezzo con sconto4,17 €

Prezzo di vendita5,09 €

Prezzo di vendita, tasse escluse5,07 €

Sconto-0,90 €

Ammontare IVA0,92 €

2-3 Days



[Fai una domanda su questo prodotto](#)

Descrizione

#### **Braccetto guida anta a ribalta**

**Braccetti che consentono in modo pratico e funzionale, il montaggio di ante pensili a wasistass con apertura a ribalta.**

**Pensili, armadietti, dispense, comodini, mobiletti da bagno e da cucina... sono molte le possibilità per utilizzare, invece delle classiche ante ad apertura laterale, ante con il movimento di apertura a ribalta.**

**Gestione della frizione con un chiavino (in dotazione) per regolare la forza in chiusura a secondo del peso dell'anta.**

**Possibilità di montaggio con aperture a 75°, 90° o 110°  
a qualsiasi posizione si rilascia l'anta, si mantiene aperta... e basterà premere per richiuderla.**

**L'apertura delle ante a ribalta può avvenire sia verso l'alto che verso il basso, in qualche caso può essere interessante mettere una doppia anta sul pensile, una che si apra verso l'alto ed una verso il basso, in questo modo l'anta inferiore, una volta aperta, può offrire un comodo piano d'appoggio senza che questa sporga eccessivamente dal mobile stesso.**

**Istruzioni di montaggio incluse.**

**Recensioni**

Nessuna recensione disponibile per questo prodotto.

// //