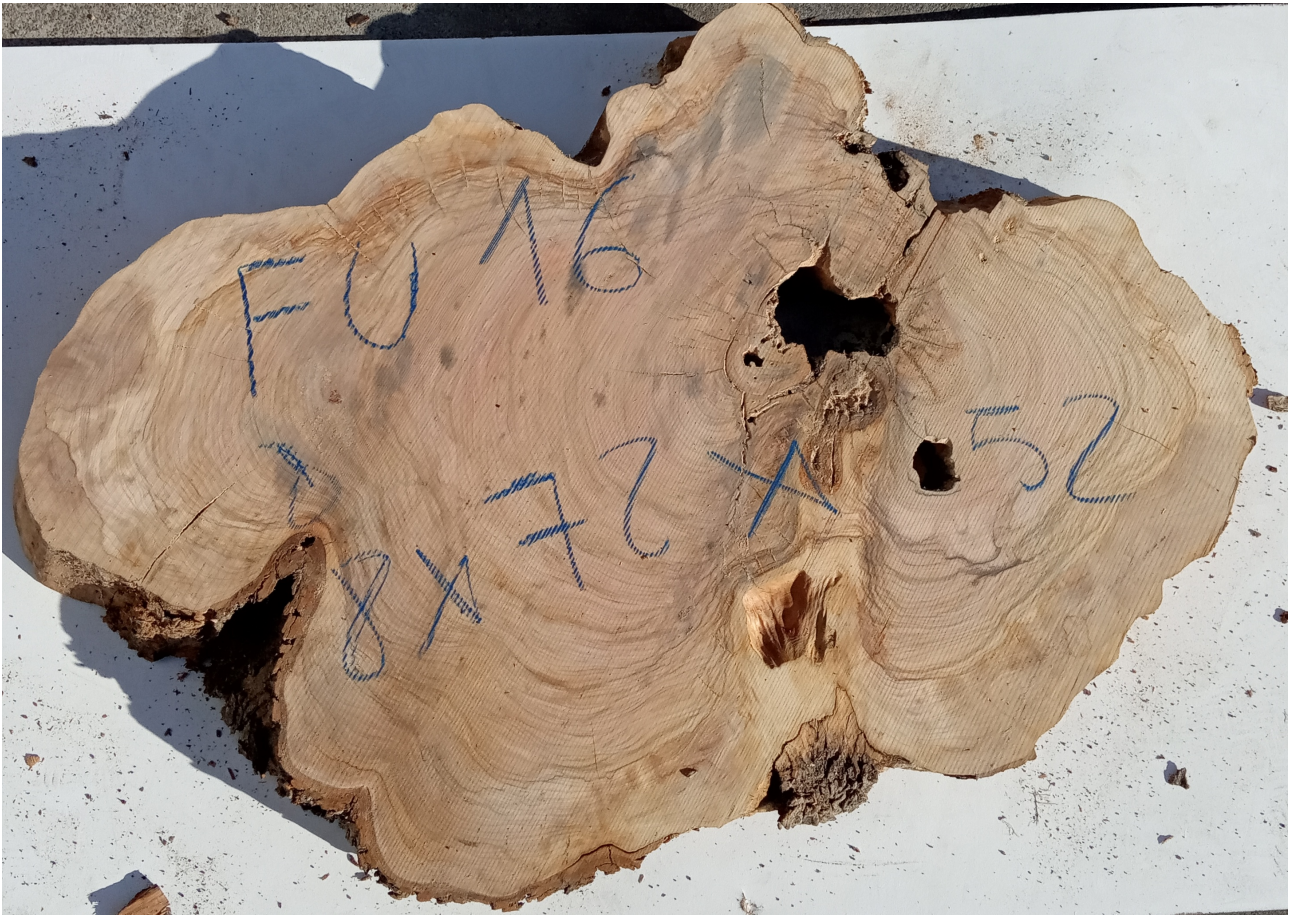


**Brico Legno Store**

Tecno Wood

Via Ettore D'Amore

**Fetta di Tronco in Legno di Ulivo Grezzo mm 520 x  
720 x H 40/80**



# Brico Legno Store

Tecno Wood

Via Ettore D'Amore

---





# Brico Legno Store

Tecno Wood  
Via Ettore D'Amore

---



Fetta di tronco di Ulivo grezzo. Nelle foto al lato il pezzo oggetto di questa vendita, fotografato su entrambe le facce. Ideale per la creazione di un tavolino. Pezzo unico disponibile.

~~Prezzo base, tasse escluse~~ 94,00 €

Prezzo con sconto 77,05 €

Prezzo di vendita 94,00 €

Prezzo di vendita, tasse escluse 77,05 €

Sconto

Ammontare IVA 16,95 €

**Di solito spedito in 3-5 giorni**

[Fai una domanda su questo prodotto](#)

## Descrizione

Fetta di tronco in legno di **Ulivo** grezzo

Nelle foto al lato il pezzo oggetto di questa vendita, fotografato su entrambe le facce.

## Dimensione:

mm 520 x 720 x H 80

# Brico Legno Store

Tecno Wood  
Via Ettore D'Amore

---

## Pezzo unico disponibile

Particolarmente in **Legno di Ulivo**, le fette di tronco sono molto richieste e utilizzate sia da professionisti che da hobbisti grazie alla particolare venatura a contorta e alla loro versatilità.

Questi dischi in legno infatti, sono oggetti naturali molto decorativi con cui realizzare fantastiche creazioni adatte a essere posizionate in qualsiasi tipologia di ambiente. Molto richieste per la realizzazione di basi d'appoggio in servizi di portata, segnaposto, o per realizzare o abbellire decorazioni già esistenti a tema festivo, o come pregiati elementi e manufatti lavorati a mano, e realizzazione di tavolini da caffè per le fette di diametro maggiore.

Le fette di tronco sono fornite allo stato semilavorato con finitura grezza e corteccia a vista, caratteristica peculiare e di grande estetica, con possibilità di presentare lesioni dovute sia alla stagionatura del legno che alla tipologia di venatura contorta e caratteristica del legno di Ulivo.

### **CARATTERISTICHE:**

**Descrizione generale:** durame di colore giallo bruno con striature più chiare e variegata anche di colore più scuro.

**Impieghi:** mobili massicci e impiallacciati, arredamento di banche e uffici come ad esempio mensole, piani tavolo e parquet, ma anche taglieri e orologi e altri oggetti d'intaglio, come strumenti musicali a fiato dato l'alto livello di risonanza acustica.

**Uso:** interno.

**Peso specifico medio:** 900 kg/m<sup>3</sup>.

### **Recensioni**

Nessuna recensione disponibile per questo prodotto.