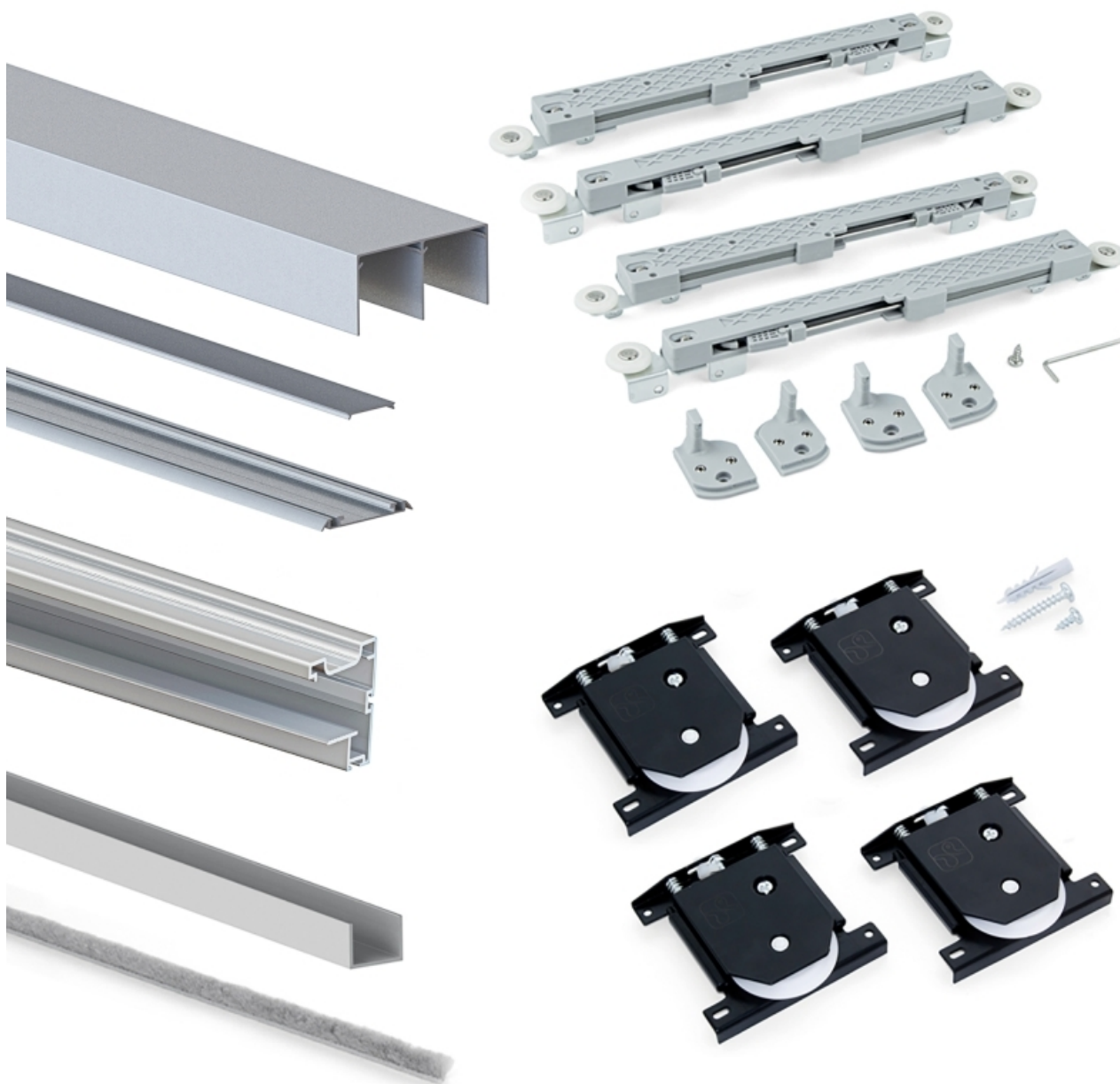


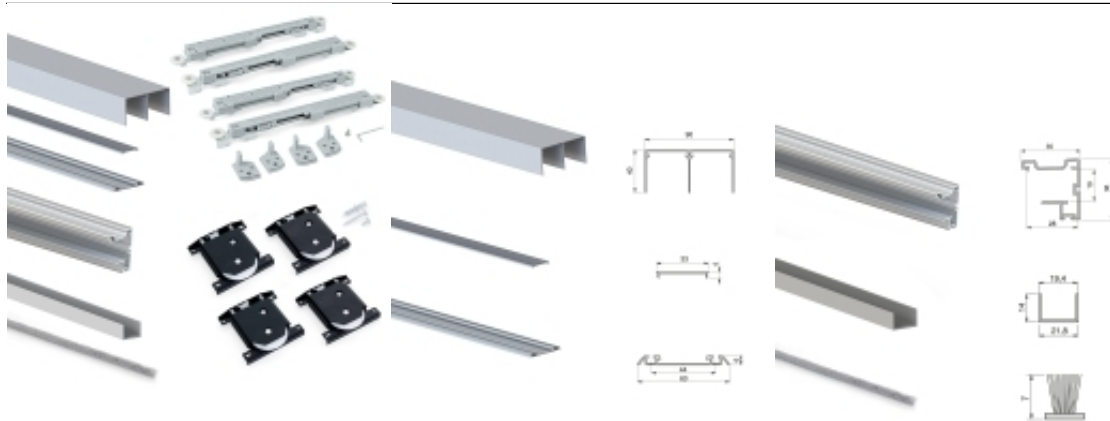
## **Emuca Kit di ferramenta per armadio a 2 ante e chiusura ammortizzata Placard 90, profilo Vall, spessore 19 mm, pannelli non inclusi, anodizzato opaco**



Emuca Sistema scorrevole Placard per armadio di 2 ante con profili Vall, spessore 19 mm, chiusura soft, pannelli non incluse, Anodizzato opaco

# Brico Legno Store

Tecno Wood  
Via Ettore D'Amore



Kit per armadio Placard 90 con due ante scorrevoli che include tutte la ferramenta e i profili

~~Prezzo base, tasse escluse 221,06 €~~

Prezzo con sconto 161,61 €

Prezzo di vendita 197,16 €

Prezzo di vendita, tasse escluse 196,40 €

Sconto -34,79 €

Ammontare IVA 35,55 €

**Di solito spedito in 3-5 giorni**

[Fai una domanda su questo prodotto](#)

~~Descrizione~~ **Kit per armadio Placard 90** con due **ante scorrevoli** che include tutte la **ferramenta** e i **profili** necessari per il montaggio **tranne i pannelli**. Questo sistema di scorrevole con i suoi profili permette di creare il proprio armadio o cabina armadio con due porte scorrevoli in appoggio inferiore con

# Brico Legno Store

Tecno Wood  
Via Ettore D'Amore

---

scorrimento morbido e silenzioso. Il **sistema scorrevole Placard** dispone di carrelli inferiori con **cuscinetti a sfera** in acciaio, una regolazione dell'anta in altezza di  $\pm 5$  mm e un meccanismo di blocco della molla che facilita il montaggio delle ante. Include un sistema **anti-scarrucolamento** mediante una molla nel carrello inferiore e un arresto anti sollevamento regolabile nel pattino superiore. Dispone di freno per **l'apertura e la chiusura ammortizzata** delle ante, con un peso massimo di 30 kg ad anta. Detto sistema possiede un maggiore potere di ritenzione grazie al suo pistone idraulico ottenendo così una chiusura progressiva e precisa. Per la composizione delle ante si include un profilo traverso ad U e maniglie Wave **prodotti in alluminio anodizzato opaco**, progettato per ante **Compresso da 19 mm.**

1 set di ferramenta per due porte, 1 set di dispositivi di chiusura ammortizzata, 1 binario superiore 2,35 m, 1 binario inferiore 2,35 m, 1 copertura del binario inferiore 2,35 m, 4 profili per maniglia 2,35 m, 1 profilo per guida a U 2,35 m, 1 profilo per traversa 2,35 m

**Dimensioni:** 9x19,5x240

**Peso:** 9,97

**Formato:** 1 KIT

**Taglia:** Spessore 19-20 mm

**Colore:** Anodizzato opaco

**Materiale:** Alluminio

**[ISTRUZIONI PER IL MONTAGGIO](#)**

## Recensioni

Nessuna recensione disponibile per questo prodotto.