

**Brico Legno Store**

Tecno Wood  
Via Ettore D'Amore

---

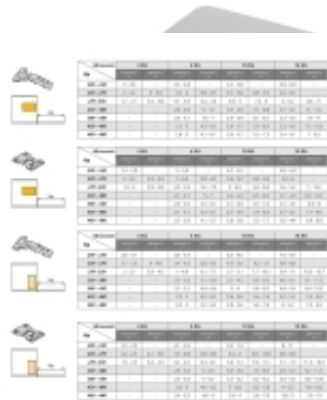
**Emuca Meccanismo per porta a battente  
Miniwinch con coperchio, 14 kg, Acciaio e  
Tecnoplastica, Grigia**



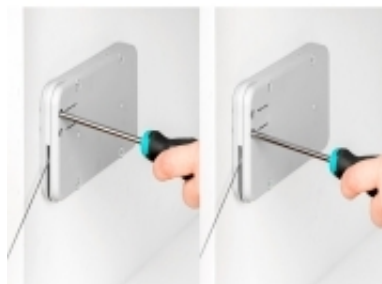
Emuca Meccanismo per ante a ribalta Miniwinch con tappo, 14 Kg, Plastica grigia, Acciaio e Tecnoplastica

# Brico Legno Store

Tecno Wood  
Via Ettore D'Amore



Descrizione	100	150	200	250
1.1	100	150	200	250
1.2	100	150	200	250
1.3	100	150	200	250
1.4	100	150	200	250
1.5	100	150	200	250
1.6	100	150	200	250
1.7	100	150	200	250
1.8	100	150	200	250
1.9	100	150	200	250
1.10	100	150	200	250
1.11	100	150	200	250
1.12	100	150	200	250
1.13	100	150	200	250
1.14	100	150	200	250
1.15	100	150	200	250
1.16	100	150	200	250
1.17	100	150	200	250
1.18	100	150	200	250
1.19	100	150	200	250
1.20	100	150	200	250
1.21	100	150	200	250
1.22	100	150	200	250
1.23	100	150	200	250
1.24	100	150	200	250
1.25	100	150	200	250
1.26	100	150	200	250
1.27	100	150	200	250
1.28	100	150	200	250
1.29	100	150	200	250
1.30	100	150	200	250
1.31	100	150	200	250
1.32	100	150	200	250
1.33	100	150	200	250
1.34	100	150	200	250
1.35	100	150	200	250
1.36	100	150	200	250
1.37	100	150	200	250
1.38	100	150	200	250
1.39	100	150	200	250
1.40	100	150	200	250
1.41	100	150	200	250
1.42	100	150	200	250
1.43	100	150	200	250
1.44	100	150	200	250
1.45	100	150	200	250
1.46	100	150	200	250
1.47	100	150	200	250
1.48	100	150	200	250
1.49	100	150	200	250
1.50	100	150	200	250



Meccanismo per ante a ribalta con cavo in acciaio. Il meccanismo fornisce una soluzione estetica funzionale e molto innovativa.

~~Prezzo base, tasse escluse~~ 55,08 €

Prezzo con sconto 38,79 €

Prezzo di vendita 47,33 €

Prezzo di vendita, tasse escluse 47,15 €

Sconto -8,35 €

Ammontare IVA 8,53 €

**Di solito spedito in 3-5 giorni**

[Fai una domanda su questo prodotto](#)

# Brico Legno Store

Tecno Wood  
Via Ettore D'Amore

---

**Descrizione** Meccanismo per **ante a ribalta con cavo in acciaio**. Il meccanismo fornisce una soluzione estetica funzionale e molto innovativa. **Ideale per i mobili della cucina e salone.**

Design molto attento, linee morbide e geometriche. Meccanismo di piccola dimensione e di poco spessore per renderlo meno invasivo nell'insieme del mobile. Con la cover decorativa il risultato finale è molto elegante.

Dispone di un'ammortizzazione in apertura dell'anta e di un supporto in chiusura, consentendo di rilasciare l'anta prima di chiuderla, riducendo il colpo della chiusura. **Con regolazione dell'effetto frenante e della posizione finale d'apertura.**

Disponibile in una vasta gamma di forze frenanti, ciò che permette di usare **ante da 200 mm a 480 mm di altezza e fino a 14 kg di peso con due meccanismi.**

Permette il **montaggio in due posizioni (verticale e orizzontale)**. Ciò aiuta a ottimizzare lo spazio in mobili poco profondi.

**Meccanismo reversibile**, può essere montato sia a destra che a sinistra.

**Contenuto include agganci, viti e tappo.**

1 meccanismo, 1 coperchio, agganci e viti

**Dimensioni:** 5x10x16,5

**Peso:** 0,43

**Formato:** 1 UN

**Taglia:** 14 Kg

**Colore:** Grigia

**Materiale:** Acciaio, Tecnoplastica

**[ISTRUZIONI PER IL MONTAGGIO](#)**

## Recensioni

Nessuna recensione disponibile per questo prodotto.