

Brico Legno Store

Tecno Wood
Via Ettore D'Amore

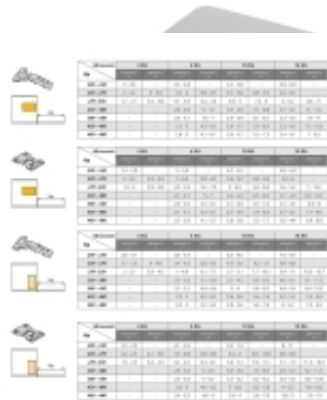
**Emuca Meccanismo per porta a battente
Miniwinch con coperchio, 10 kg, Acciaio e
Tecnoplastica, Grigia**



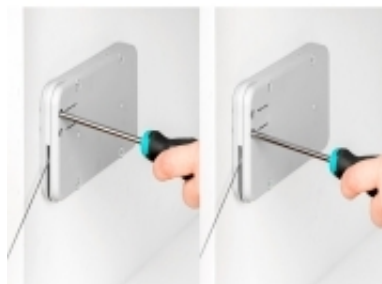
Emuca Meccanismo per ante a ribalta Miniwinch con tappo, 10 Kg, Plastica grigia, Acciaio e Tecnoplastica

Brico Legno Store

Tecno Wood
Via Ettore D'Amore



Descrizione	Quantità	Prezzo unitario	Prezzo totale
1. Vite di fissaggio	4	1,20	4,80
2. Cavo in acciaio	1	15,00	15,00
3. Placchetta superiore	1	12,00	12,00
4. Placchetta inferiore	1	12,00	12,00
5. Vite di fissaggio	4	1,20	4,80
6. Cavo in acciaio	1	15,00	15,00
7. Placchetta superiore	1	12,00	12,00
8. Placchetta inferiore	1	12,00	12,00
9. Vite di fissaggio	4	1,20	4,80
10. Cavo in acciaio	1	15,00	15,00
11. Placchetta superiore	1	12,00	12,00
12. Placchetta inferiore	1	12,00	12,00
13. Vite di fissaggio	4	1,20	4,80
14. Cavo in acciaio	1	15,00	15,00
15. Placchetta superiore	1	12,00	12,00
16. Placchetta inferiore	1	12,00	12,00
17. Vite di fissaggio	4	1,20	4,80
18. Cavo in acciaio	1	15,00	15,00
19. Placchetta superiore	1	12,00	12,00
20. Placchetta inferiore	1	12,00	12,00
21. Vite di fissaggio	4	1,20	4,80
22. Cavo in acciaio	1	15,00	15,00
23. Placchetta superiore	1	12,00	12,00
24. Placchetta inferiore	1	12,00	12,00
25. Vite di fissaggio	4	1,20	4,80
26. Cavo in acciaio	1	15,00	15,00
27. Placchetta superiore	1	12,00	12,00
28. Placchetta inferiore	1	12,00	12,00
29. Vite di fissaggio	4	1,20	4,80
30. Cavo in acciaio	1	15,00	15,00
31. Placchetta superiore	1	12,00	12,00
32. Placchetta inferiore	1	12,00	12,00
33. Vite di fissaggio	4	1,20	4,80
34. Cavo in acciaio	1	15,00	15,00
35. Placchetta superiore	1	12,00	12,00
36. Placchetta inferiore	1	12,00	12,00
37. Vite di fissaggio	4	1,20	4,80
38. Cavo in acciaio	1	15,00	15,00
39. Placchetta superiore	1	12,00	12,00
40. Placchetta inferiore	1	12,00	12,00
41. Vite di fissaggio	4	1,20	4,80
42. Cavo in acciaio	1	15,00	15,00
43. Placchetta superiore	1	12,00	12,00
44. Placchetta inferiore	1	12,00	12,00
45. Vite di fissaggio	4	1,20	4,80
46. Cavo in acciaio	1	15,00	15,00
47. Placchetta superiore	1	12,00	12,00
48. Placchetta inferiore	1	12,00	12,00
49. Vite di fissaggio	4	1,20	4,80
50. Cavo in acciaio	1	15,00	15,00
51. Placchetta superiore	1	12,00	12,00
52. Placchetta inferiore	1	12,00	12,00
53. Vite di fissaggio	4	1,20	4,80
54. Cavo in acciaio	1	15,00	15,00
55. Placchetta superiore	1	12,00	12,00
56. Placchetta inferiore	1	12,00	12,00
57. Vite di fissaggio	4	1,20	4,80
58. Cavo in acciaio	1	15,00	15,00
59. Placchetta superiore	1	12,00	12,00
60. Placchetta inferiore	1	12,00	12,00
61. Vite di fissaggio	4	1,20	4,80
62. Cavo in acciaio	1	15,00	15,00
63. Placchetta superiore	1	12,00	12,00
64. Placchetta inferiore	1	12,00	12,00
65. Vite di fissaggio	4	1,20	4,80
66. Cavo in acciaio	1	15,00	15,00
67. Placchetta superiore	1	12,00	12,00
68. Placchetta inferiore	1	12,00	12,00
69. Vite di fissaggio	4	1,20	4,80
70. Cavo in acciaio	1	15,00	15,00
71. Placchetta superiore	1	12,00	12,00
72. Placchetta inferiore	1	12,00	12,00
73. Vite di fissaggio	4	1,20	4,80
74. Cavo in acciaio	1	15,00	15,00
75. Placchetta superiore	1	12,00	12,00
76. Placchetta inferiore	1	12,00	12,00
77. Vite di fissaggio	4	1,20	4,80
78. Cavo in acciaio	1	15,00	15,00
79. Placchetta superiore	1	12,00	12,00
80. Placchetta inferiore	1	12,00	12,00
81. Vite di fissaggio	4	1,20	4,80
82. Cavo in acciaio	1	15,00	15,00
83. Placchetta superiore	1	12,00	12,00
84. Placchetta inferiore	1	12,00	12,00
85. Vite di fissaggio	4	1,20	4,80
86. Cavo in acciaio	1	15,00	15,00
87. Placchetta superiore	1	12,00	12,00
88. Placchetta inferiore	1	12,00	12,00
89. Vite di fissaggio	4	1,20	4,80
90. Cavo in acciaio	1	15,00	15,00
91. Placchetta superiore	1	12,00	12,00
92. Placchetta inferiore	1	12,00	12,00
93. Vite di fissaggio	4	1,20	4,80
94. Cavo in acciaio	1	15,00	15,00
95. Placchetta superiore	1	12,00	12,00
96. Placchetta inferiore	1	12,00	12,00
97. Vite di fissaggio	4	1,20	4,80
98. Cavo in acciaio	1	15,00	15,00
99. Placchetta superiore	1	12,00	12,00
100. Placchetta inferiore	1	12,00	12,00



Meccanismo per ante a ribalta con cavo in acciaio. Il meccanismo fornisce una soluzione estetica funzionale e molto innovativa.

~~Prezzo base, tasse escluse~~ 55,08 €

Prezzo con sconto 38,79 €

Prezzo di vendita 47,33 €

Prezzo di vendita, tasse escluse 47,15 €

Sconto -8,35 €

Ammontare IVA 8,53 €

Di solito spedito in 3-5 giorni

[Fai una domanda su questo prodotto](#)

Brico Legno Store

Tecno Wood
Via Ettore D'Amore

Descrizione Meccanismo per **ante a ribalta con cavo in acciaio**. Il meccanismo fornisce una soluzione estetica funzionale e molto innovativa. **Ideale per i mobili della cucina e salone.**

Design molto attento, linee morbide e geometriche. Meccanismo di piccola dimensione e di poco spessore per renderlo meno invasivo nell'insieme del mobile. Con la cover decorativa il risultato finale è molto elegante.

Dispone di un'ammortizzazione in apertura dell'anta e di un supporto in chiusura, consentendo di rilasciare l'anta prima di chiuderla, riducendo il colpo della chiusura. **Con regolazione dell'effetto frenante e della posizione finale d'apertura.**

Disponibile in una vasta gamma di forze frenanti, ciò che permette di usare **ante da 200 mm a 480 mm di altezza e fino a 14 kg di peso con due meccanismi.**

Permette il **montaggio in due posizioni (verticale e orizzontale)**. Ciò aiuta a ottimizzare lo spazio in mobili poco profondi.

Meccanismo reversibile, può essere montato sia a destra che a sinistra.

Contenuto include agganci, viti e tappo.

1 meccanismo, 1 coperchio, agganci e viti

Dimensioni: 5x10x16,5

Peso: 0,43

Formato: 1 UN

Taglia: 10 Kg

Colore: Grigia

Materiale: Acciaio, Tecnoplastica

[ISTRUZIONI PER IL MONTAGGIO](#)

Recensioni

Nessuna recensione disponibile per questo prodotto.