

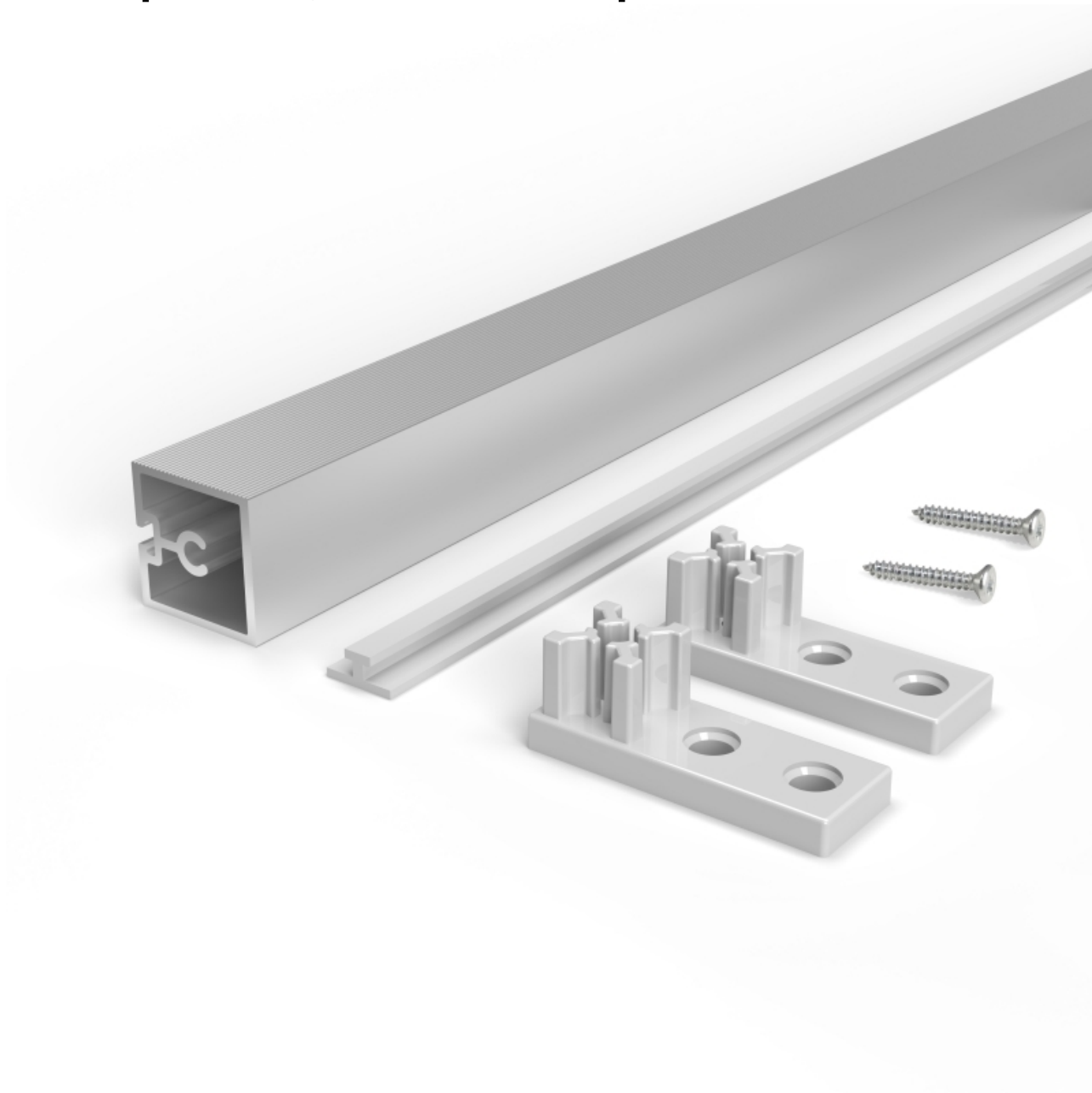
**Brico Legno Store**

Tecno Wood

Via Ettore D'Amore

---

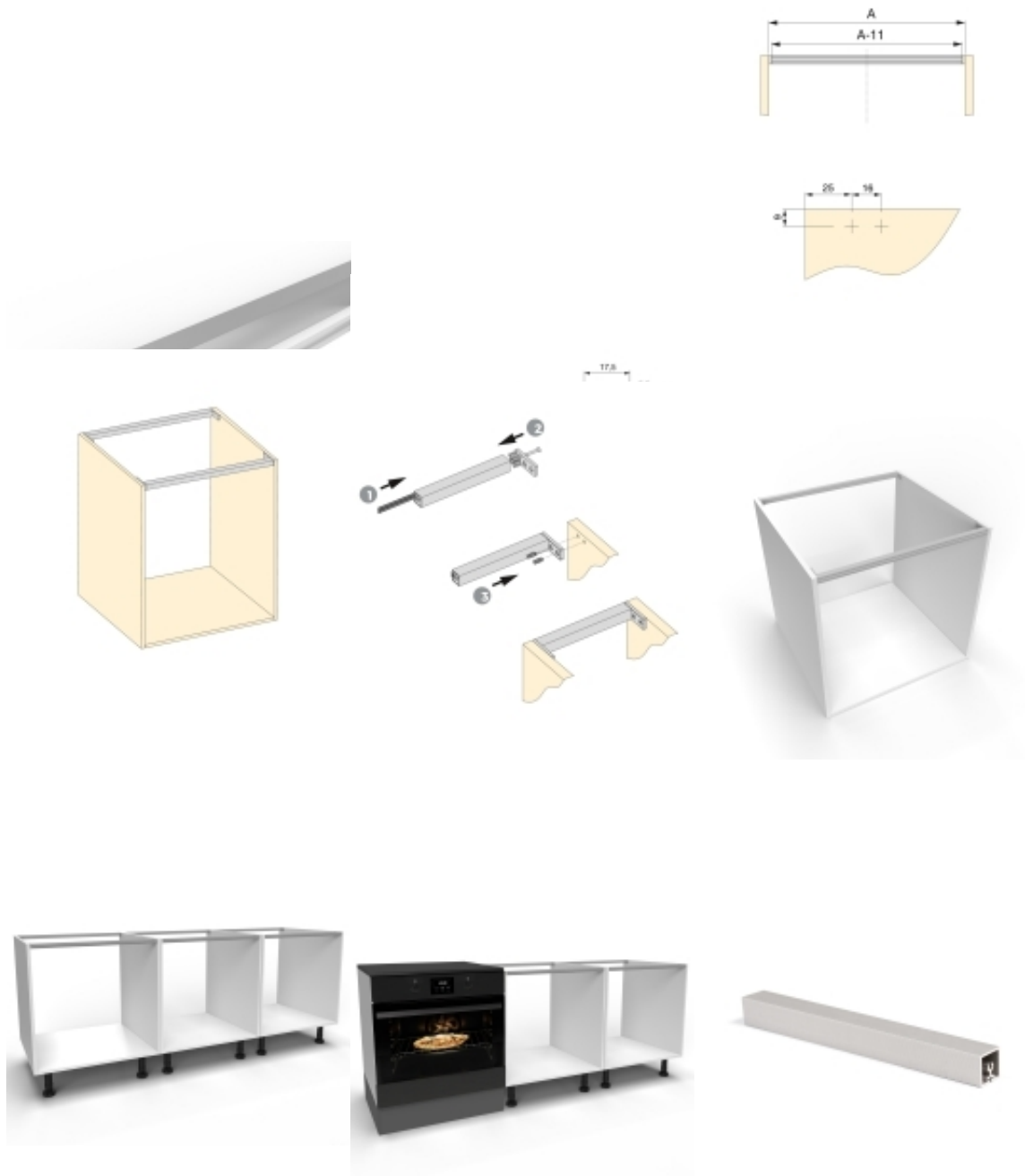
**Emuca Lotto di 4 traverse per mobili da cucina  
Albeam, con accessori a vite, Alluminio e  
Tecnoplastica, Anodizzato opaco**



Emuca Kit traversi Albeam per mobili da cucina, Per vite, Anodizzato opaco,  
Alluminio e Tecnoplastica

# Brico Legno Store

Tecno Wood  
Via Ettore D'Amore



Scopri la traversa Albeam in formato kit, un insieme di accessori progettati per realizzare moduli bassi nei mobili da cucina. Questa traversa è progettata per essere installata in un mobile da cucina.

~~Prezzo base, tasse escluse~~ 86,26 €

Prezzo con sconto 60,10 €

Prezzo di vendita 73,32 €

Prezzo di vendita, tasse escluse 73,04 €

Sconto -12,94 €

Ammontare IVA 13,22 €

**Di solito spedito in 3-5 giorni**

[Fai una domanda su questo prodotto](#)

**Descrizione** **Traversa Albeam in formato kit**, un insieme di accessori progettati per realizzare moduli bassi nei mobili da cucina. Questa traversa è progettata per unire orizzontalmente ogni lato del modulo, creando una **giunzione solida e stabile**. È particolarmente indicato per montare un armadio basso, per il forno o per il lavandino, in quanto la **sua funzione è quella di rinforzare il modulo** con una struttura solida e resistente che impedisce i movimenti, e può essere smontato. Puoi ugualmente creare la tua cucina su misura e personalizzare i tuoi mobili, grazie alla nostra vasta gamma di cassetti, piedini, gambe, cerniere, pomelli e maniglie.

Si monta sulla parte superiore del mobile della cucina, occupando così pochissimo spazio, con un **profilo paracolpi che assorbe gli urti** delle ante quando si chiudono. È facile e veloce da installare, basta far scorrere il paracolpi lungo la traversa, avvitare gli accessori su ogni lato e quindi avvitare l'insieme al modulo. Inoltre, **i profili possono essere tagliati** su misura praticando un semplice taglio dritto.

Il kit è composto da 4 profili in alluminio di 1.157mm di lunghezza, 1 profilo paracolpi di 4.700mm di lunghezza, 16 staffe laterali, 16 viti Ø3,5x25mm e 32 viti Ø4x20mm per le connessioni laterali. Il profilo della traversa è **realizzato in alluminio** con una finitura anodizzata opaca, il paracolpi è fatto di plastica semi-flessibile di colore grigio mentre le staffe sono in plastica di colore grigio, con tutte le viti necessarie per l'installazione.

#### **Contenuto:**

4 profili alluminio 1157mm, 1 profilo paracolpi 4700mm, 16 supporti laterali, 16 viti Ø3,5x25mm, 32 viti Ø4x20mm

**Dimensioni:** 6x10x120

**Peso:** 1,75

**Formato:** 1 KIT

**Taglia:** -

**Colore:** Anodizzato opaco

**Materiale:** Alluminio, Tecnoplastica

**[ISTRUZIONI PER IL MONTAGGIO](#)**

**Recensioni**

# Brico Legno Store

Tecno Wood

Via Ettore D'Amore

---

Nessuna recensione disponibile per questo prodotto.