

Brico Legno Store

Tecno Wood
Via Ettore D'Amore

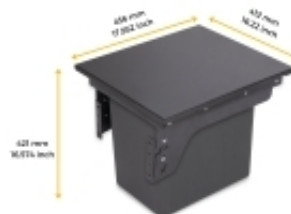
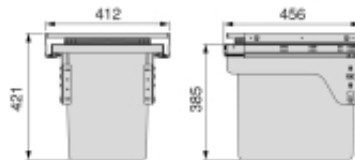
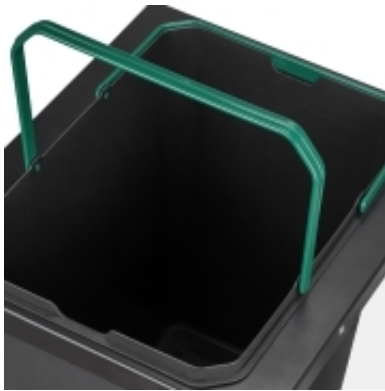
Emuca Recycle, contenitore per la raccolta differenziata da montare lateralmente sul mobile della cucina Recycle 1x35lt, Acciaio, Tecnoplastica Grigio antracite



Emuca Contenitore per la raccolta differenziata Recycle 35L per cucina con fissaggio laterale, Acciaio e Tecnoplastica, Plastica grigio antracite

Brico Legno Store

Tecno Wood
Via Ettore D'Amore



Cestino estraibile manuale per 45 moduli, da fissare sul lato del mobile da cucina. Una volta installato nel mobile, il contenitore è completamente estraibile.
Prezzo: Nessuna valutazione

Di solito spedito in 3-5 giorni

[Fai una domanda su questo prodotto](#)

Brico Legno Store

Tecno Wood
Via Ettore D'Amore

Destinazione: **estraiabile manuale per 45 moduli**, da fissare sul lato del mobile da cucina. Una volta installato nel mobile, il contenitore è completamente estraibile quando si apre la parte anteriore, il che lo rende un'ottima opzione per la raccolta differenziata.

È costituito da una struttura in acciaio che conferisce al sistema una grande rigidità, insieme a **guide a scomparsa da 30 kg che consentono di estrarre e chiudere il sistema senza problemi.**

Il cassonetto ha una **capacità di 35 litri** e incorpora un coperchio fisso in acciaio che, oltre a coprire i cassonetti, funge da ripiano all'interno dell'unità per riporre sacchetti di rifiuti e accessori leggeri. Il contenitore è dotato di una maniglia che ne facilita la rimozione e la pulizia.

Adatto per l'installazione in moduli da 45 mm con misure interne minime di profondità 470 mm e altezza 453 mm. Compatibile con **pannelli da 16, 18 e 19 mm.**

Si fissa all'unità lateralmente tramite le guide, è dotato di regolazione tridimensionale del bordo e può essere regolato in profondità, sull'asse orizzontale ± 5 mm e in altezza $\pm 2,5$ mm.

Realizzato in acciaio e plastica con finitura grigio antracite. Include tutti gli

Contenuto: **Componenti** di montaggio necessari per l'installazione in cucina.

1 contenitore 35L, accessori di montaggio

Dimensioni: 50x31x42,0

Peso: 10

Formato: 1 UN

Taglia: 1 x 35 litri

Colore: Grigio antracite

Materiale: Acciaio, Tecnoplastica

[ISTRUZIONI PER IL MONTAGGIO](#)

Recensioni

Nessuna recensione disponibile per questo prodotto.