

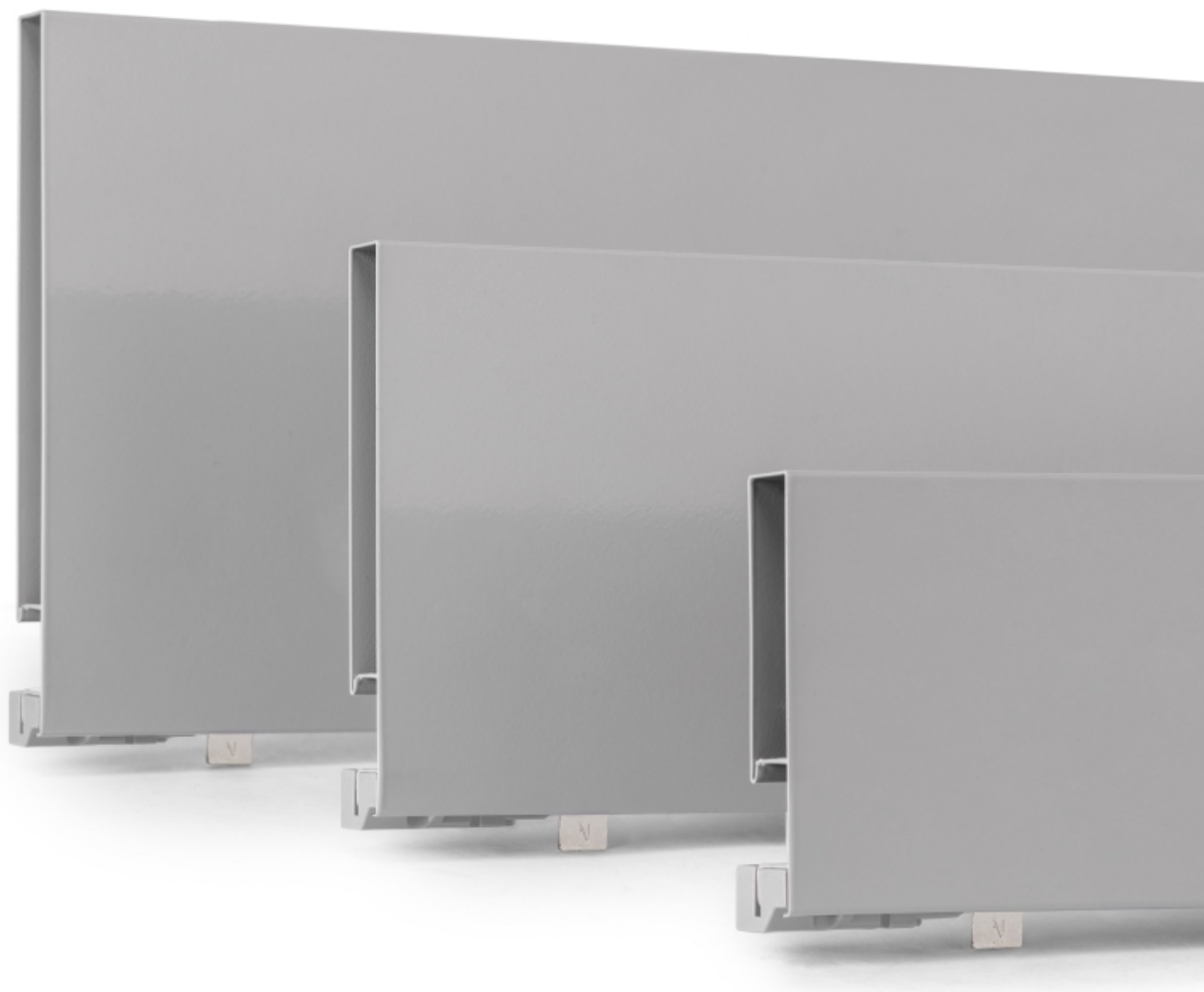
**Brico Legno Store**

Tecno Wood

Via Ettore D'Amore

---

**Emuca Cassetto esterno Vertex 40kg altezza  
93mm, profondità 350mm, Acciaio, Grigio  
verniciato**



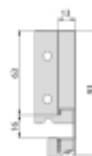
Emuca Cassetto esterno Vertex 40 kg altezza 93 mm, Profondità:350,  
Verniciato alluminio, Acciaio, 1 u.

# Brico Legno Store

Tecno Wood  
Via Ettore D'Amore



INSTITUT TECHNOLOGIQUE



Kit per cassetto cucina e bagno Vertex con tutti gli elementi necessari per il suo assemblaggio. È la soluzione ottimale per i mobili della tua cucina

~~Prezzo base, tasse escluse~~32,46 €

Prezzo con sconto25,40 €

Prezzo di vendita30,99 €

Prezzo di vendita, tasse escluse30,87 €

Sconto-5,47 €

Ammontare IVA5,59 €

**Di solito spedito in 3-5 giorni**

[Fai una domanda su questo prodotto](#)

**Kit per cassetto cucina e bagno Vertex** con tutti gli elementi necessari per il suo assemblaggio. È la soluzione ottimale per i mobili della tua cucina, bagno o armadio con un **design elegante in colore grigio antracite e bianco**. Ogni kit è composto da tutti gli elementi necessari per il montaggio di un cassetto esterno di **93 mm di altezza, progettati per uno spessore del**

# Brico Legno Store

Tecno Wood

Via Ettore D'Amore

---

**pannello di 16 mm, sia per il fondo che per il retro del cassetto.** Include: due sponde laterale, un set di guide con chiusura soft, un set di coperchi di rivestimento e i fissaggi per la parte anteriore del cassetto.

Le sponde laterale in metallo sono realizzate in acciaio con **finitura verniciato grigio, grigio antracite e bianco**, consentono di regolare la parte anteriore del cassetto  **$\pm 2\text{mm}$  in verticale e  $\pm 1\text{mm}$  in orizzontale**. Le guide sono **di estrazione totale con chiusura ammortizzata e hanno una capacità di carico massima di 40 Kg** per il cassetto.

Avrà solo bisogno dei pannelli tagliati della dimensione corretta per il fondo, la schiena e il frontalino del cassetto.

## **Contenuto:**

1 set di guide, 1 set di sponde, 1 set di Agganci per il frontale del cassetto, viti e istruzioni di montaggio.

**Dimensioni:** 6x16x38

**Peso:** 2,6

**Formato:** 1 UN

**Taglia:** Prof. 350 mm

**Colore:** Verniciato alluminio

**Materiale:** Acciaio

**[ISTRUZIONI PER IL MONTAGGIO](#)**

## **Recensioni**

Nessuna recensione disponibile per questo prodotto.