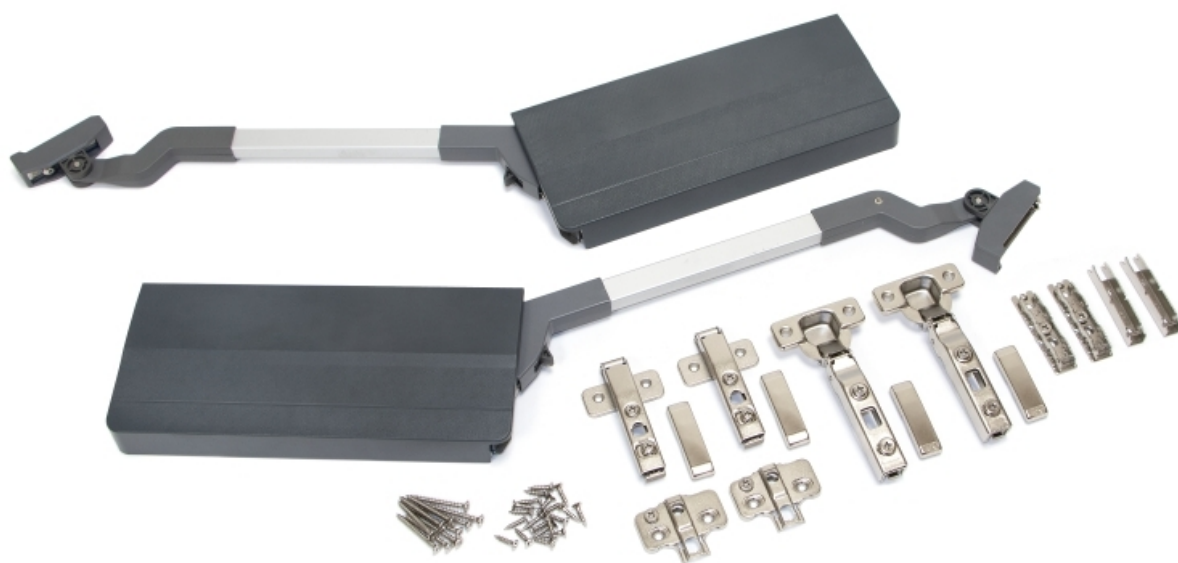


Brico Legno Store

Tecno Wood
Via Ettore D'Amore

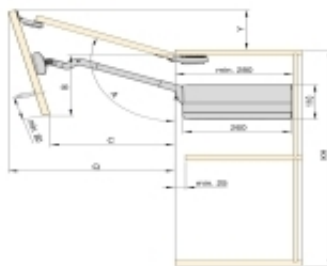
**Emuca Set di braccetti per porte Agile Flap Lift-up,
7,8-13 kg, Acciaio e Tecnoplastica, Grigio
antracite**



Emuca Braccetto per ante elevabile Agile Flap, 7,8 - 13 kg, Plastica grigio antracite, Acciaio



	RH (mm)	P (kg)
H59 M	590 - 648	7,8 - 13
H65 L	650 - 728	5,7 - 7,2
H65 M		7 - 11,6



	A	B	C	D	E
H59 M	119-129	141-194	208-224	327-394	132-164
H65 L	119-129	160-228	335-339	350-428	144-174

Kit braccetto per doppio porte sollevabile di armadi superiori con frontali divisi, ideale per l'installazione in cucina e mobili per la casa. Si disting

~~Prezzo base, tasse escluse~~154,62 €

Prezzo con sconto107,73 €

Prezzo di vendita131,43 €

Prezzo di vendita, tasse escluse130,92 €

Sconto-23,19 €

Ammontare IVA23,70 €

Di solito spedito in 3-5 giorni

[Fai una domanda su questo prodotto](#)

Kit braccetto per doppio porte sollevabile di armadi superiori con frontali divisi, ideale per l'installazione in cucina e mobili per la casa. Si distingue per il suo funzionamento fluido e preciso, **non ha bisogno di alcun attrezzo per lo smontaggio della porta** grazie al suo facile sistema di aggancio.

Progettato per **due moduli porta con altezze tra 590 e 729mm e larghezza**

Brico Legno Store

Tecno Wood
Via Ettore D'Amore

massima di 1200mm.

Per i moduli con due porte simmetriche, solo la porta superiore richiede il montaggio della cerniera. Ha **tre impostazioni**: regolazione della forza del meccanismo, posizione tridimensionale della porta $\pm 2\text{mm}$ e velocità di chiusura soft.

È disponibile in diverse gamme di forza per coprire una gamma più ampia di dimensioni e pesi delle porte da scegliere in base al risultato delle formule di calcolo.

Il kit comprende 2 cerniere superiori a coppa, 2 cerniere inferiori senza coppa, supplementi e ganci per cerniere e meccanismi, braccio copre coppa, viti di installazione.

CALCOLO DELLA FORZA DELLA BUSSOLA

$F = H \times (\text{Peso anta} + 2 \times \text{Peso maniglia})$

F = Forza.

H = Altezza della porta in mm.

Peso anta = peso dell'anta in kg.

~~Peso maniglia~~ = peso della maniglia in kg.

2 cerniere superiori con scodellino, 2 cerniere inferiori per porta senza scodellino, basetta per porta e attacchi per cerniere e meccanismi, copribraccioli per scodellino, viti di installazione

Dimensioni: 4x21x76,5

Peso: 3,69

Formato: 1 UN

Taglia: 7,8 - 13 Kg

Colore: Grigio antracite

Materiale: Acciaio

[ISTRUZIONI PER IL MONTAGGIO](#)

Recensioni

Nessuna recensione disponibile per questo prodotto.